



LICEO POLIVALENTE ARTURO ALESSANDRI PALMA

CUENTA PÚBLICA 2022





DATOS GENERALES



Establecimiento	Liceo Polivalente Arturo Alessandri Palma
Dirección	Avenida Bustamante #443, Providencia
Índice de Vulnerabilidad (IVE)	E. Media 73% E. Básica 69%
Porcentaje de asistencia 2022	78.9%
Matrícula 2022	Inicial: 1008 Final: 975 (96,7%) (-3,3%)
Niveles de educación	7º básico a 4º medio
Enseñanza	-Científico- Humanista -Técnico Profesional (Gastronomía)





GESTIÓN PEDAGÓGICA

soy
pro
videncia

Gestión Pedagógica	Comisión de casos flexibilizados	100%
	Apoyo del Equipo PIE en atención a la diversidad en el aula	100%
	Análisis de resultados de aprendizajes	100%
	Análisis de resultados de aprendizajes, detectando las brechas de aprendizaje con su retroalimentación	100%
	Movilizar categoría de desempeño	100%
	Intercambio pedagógico entre docentes	100%
	Apoyo de Inglés Técnico a los estudiantes de la especialidad Técnico Profesional	100%
	Acompañamiento docente en su quehacer pedagógico	100%
	Salidas pedagógicas	100%



Providencia

M U N I C I P A L I D A D



❖ GESTIÓN PEDAGÓGICA



Gestión Pedagógica	Acompañamiento docente	100%
	Trabajo Colaborativo PIE	100%
	Evaluaciones Externas	100%
	Reflexiones Pedagógicas	100%
	Didáctica pedagógica	100%





DIAGNÓSTICO INTEGRAL DE APRENDIZAJES

Resultados en Lectura y Matemática

soy
pro
videncia

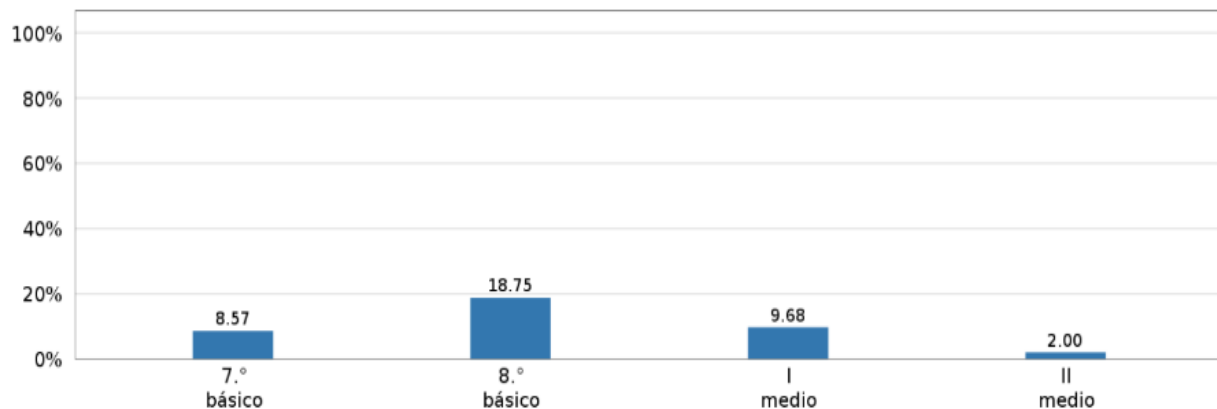


Gráfico 1. Porcentaje de estudiantes que demostró avances en los niveles de logro en OA priorizados en **Lectura**



Gráfico 2. Porcentaje de estudiantes que demostró avances en los niveles de logro en OA priorizados en **Matemática**

Fuente: Agencia de Calidad de la Educación 2021.





LIDERAZGO



Liderazgo	Reflexión, análisis y ejecución en decisiones de acuerdo al quehacer y necesidad educativa	100%
	Monitoreo de las acciones del PME	100%
	Adquisición y Reposición de recursos	100%
	Plan integral para enfrentar a Covid-19	100%
	Formalización de Centro de Padres y Centro de Estudiantes	100%
	Manejo y uso de datos en los indicadores de resultados	100%





LIDERAZGO

soy
pro
videncia

Liderazgo	Redes profesionales	75%
	Plan integral para enfrentar a Covid-19	100%
	Adquisición y reposición de recursos	100%
	Apoyando a la Convivencia Escolar	100%
	Desarrollando Talentos Académicos	100%
	Espacios Virtuales de Aprendizaje	100%
	Programa de evaluación externa de los aprendizajes	100%
	Evaluación de estudiantes con NEE	100%
	Programa de valoración de culturas	100%
	Comunicación efectiva	100%





CONVIVENCIA ESCOLAR



Convivencia y Formación	Programa de Orientación	90%
	Apoyo psicosocial a la comunidad educativa por problemáticas asociadas a la pandemia covid-19	100%
	Liderazgo del profesor/a jefe	100%
	Actividades de prevención y promoción del buen trato	100%
	Sensibilización de los sellos institucionales	100%





❖ CONVIVENCIA ESCOLAR



Convivencia y Formación	Apoyo Psicosocial a la comunidad educativa con foco en el estudiantado	100%
	Propiciar la identidad alessandrina	100%
	Actualización del rol del profesor jefe	0%
	Jornadas de Autocuidado para la comunidad alessandrina	100%
	Actualización y socialización del RICE	100%
	Apoyo a las y los estudiantes del programa Pro-retención	100%





CONVIVENCIA ESCOLAR



Casos atendidos durante el año 2022

Temáticas socioemocionales	100
Temáticas en salud mental	26
Temáticas en vulneración de derechos	20

Programa de Pro-Retención Escolar

- 2 kit de cuidado personal y seguridad (Mayo- agosto)
- Notebook
- Canastas de alimentación
- Gift Card para calzado
- Apoyo socioemocional
- Apoyo pedagógico en las asignaturas troncales
- Cantidad de estudiantes beneficiados: 44





CONVIVENCIA ESCOLAR

soy
pro
videncia

BENEFICIOS JUNAEB

-Atención en Oftalmología 6 Estudiantes

-Atención en Traumatología 6 Estudiantes

-Atención en Otorrino 2 Estudiantes

-Programa útiles escolares 899 Media 88 Básica

-Becas TIC 44 Estudiantes

N° DE ESTUDIANTES BENEFICIADOS/AS: 1045



Providencia

M U N I C I P A L I D A D



DIAGNÓSTICO INTEGRAL DE APRENDIZAJES



ÁREA SOCIOEMOCIONAL

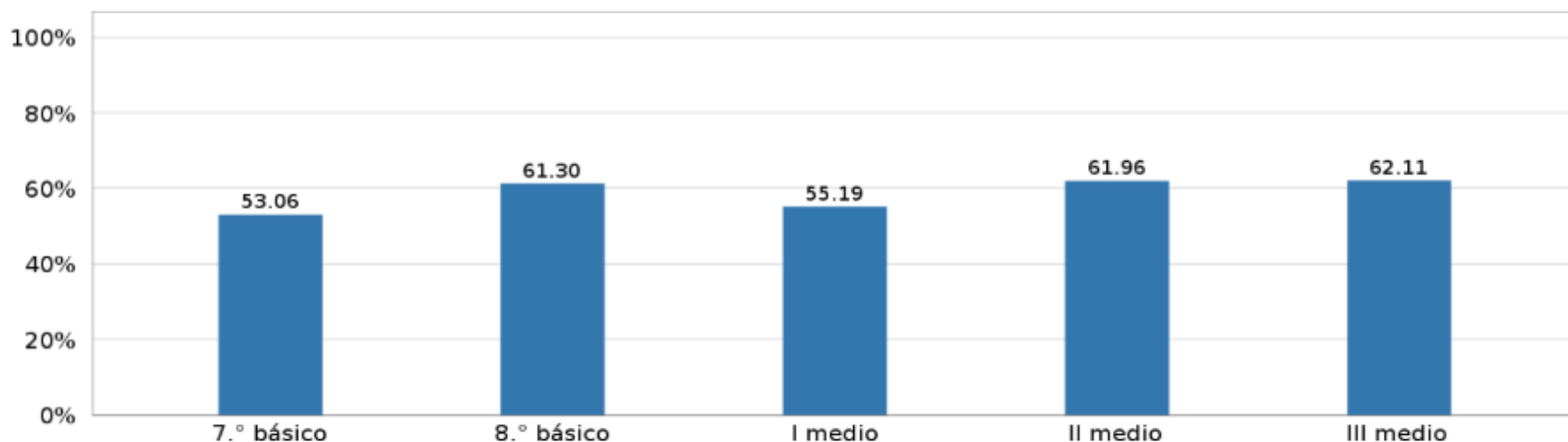


Gráfico 5. Resultados de cada curso en preguntas sobre el **desarrollo de los/as estudiantes** en relación al **aprendizaje socioemocional personal**.





DIAGNÓSTICO INTEGRAL DE APRENDIZAJES



Satisfacción escolar

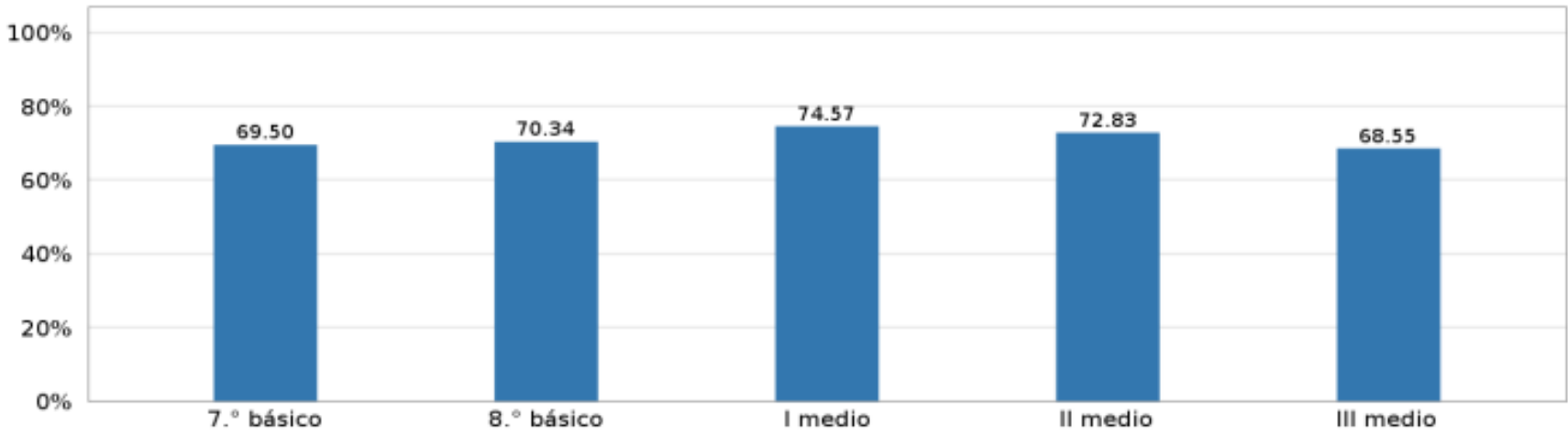


Gráfico 6. Resultados por grado en preguntas sobre la Valoración del aprendizaje de las y los estudiantes





GESTIÓN DE RECURSOS

soy
pro
videncia

Gestión de recursos	Uso de recursos materiales que sirven de mediador para el logro de los aprendizajes de los estudiantes	100%
	Proporcionar recursos humanos en apoyo al desarrollo integral de los/as estudiantes	100%
	Adquisición de recursos de protección y sanitaria para enfrentar la pandemia covid 19 en contexto.	100%
	Uso de recursos materiales que sirven de mediador para el logro de los aprendizajes de los/as estudiantes.	100%





❖ GESTIÓN DE RECURSOS

soy
pro
videncia

Gestión de recursos	Adquisición de implementos de seguridad sanitaria en contexto de pandemia por Covid-19	100%
	Horas Volante	100%
	Procesos de formación para todos/as los/as funcionarios/as	0%





Movámonos por la Educación Pública



Descripción de la actividad	Estado
ADQUISICIÓN DE MOBILIARIO ESCOLAR, DE OFICINAS Y/O ARTÍCULOS DE ALHAJAMIENTO DE SALAS DE CLASES Y DEPENDENCIAS DEL ESTABLECIMIENTO.	99,7%
CONTRATACIÓN DE SERVICIO Y/O ADQUISICIÓN DE INSUMOS Y EQUIPAMIENTO TENDIENTES A POTENCIAR Y COMPLEMENTAR EL PLAN INTEGRAL DE SEGURIDAD ESCOLAR.	100%
ADQUISICIÓN DE HERRAMIENTAS, MAQUINARIAS Y EQUIPOS PARA MANTENIMIENTO Y SEGURIDAD DEL E.E. QUE PERMITAN SU REPARACIÓN, HABILITACIÓN Y/O HERMOSEAMIENTO	100%



DETALLE	PPTO. ANUAL	CIERRE 2022
I. INGRESOS	2.301.778.000	2.215.896.549
1. MUNICIPALIDAD PROVIDENCIA	359.634.489	274.000.561
Aporte Municipal	359.634.489	274.000.561
2. MINISTERIO EDUCACIÓN	1.440.134.957	1.440.134.957
Aporte de Gratuidad	124.346.156	124.346.156
ASIGNACION DESEMPEÑO COLECTIVO (ADECO)	1.743.772	1.743.772
Asignación TRAMO	113.904.289	113.904.289
BRP	214.572.855	214.572.855
Desempeño Laboral Asistentes	3.182.255	3.182.255
Reliquidacion Subvencion Base	8.608.314	8.608.314
Subvención Base	886.110.090	886.110.090
Subvencion L.19464/96	7.417.307	7.417.307
Subvencion L.19933	80.249.919	80.249.919
3. PROGRAMA PIE	137.113.017	137.113.017
PIE	137.113.017	137.113.017
4. PROGRAMA SEP	208.462.514	208.462.514
SEP	208.462.514	208.462.514
5. SUBVENCIÓN MANTENIMIENTO	16.245.899	16.245.899
Subvención Mantenimiento	16.245.899	16.245.899
6. LEY INCENTIVO AL RETIRO	76.546.960	76.546.960
Ley incentivo al retiro	76.546.960	76.546.960
6. OTROS PROGRAMAS MINEDUC	26.790.425	26.542.902
PROGRAMA APOYO REENCUENTRO ED	4.959.000	4.711.477
PRO-RETENCIÓN	21.831.425	21.831.425
7. OTROS INGRESOS	5.360.231	5.360.231
Dev. de Renta	5.360.231	5.360.231
8. BONOS GOBIERNO	31.489.508	31.489.508
Aguinaldo Fiestas Patrias	6.074.774	6.074.774
Aguinaldo Navidad	4.249.316	4.249.316
Bono Escolaridad	2.760.418	2.760.418
Bono termino de conflicto	12.255.000	12.255.000
Bono Vacaciones	6.150.000	6.150.000



DETALLE	PPTO. ANUAL	CIERRE 2022
II . GASTO	2.381.376.033	2.215.896.549
1. REMUNERACIONES	1.615.132.592	1.538.896.277
2. GASTOS OPERACIONALES	204.190.503	181.119.005
Gastos Operacionales	204.190.503	181.119.005
3. PROGRAMA PIE	176.017.878	170.592.082
PIE	176.017.878	170.592.082
4. PROGRAMA SEP	208.462.514	180.461.816
SEP	208.462.514	180.461.816
5. SUBVENCIÓN MANTENIMIENTO	16.543.943	12.723.947
Subvención Mantenimiento	16.543.943	12.723.947
6. OTROS PROGRAMAS MINEDUC	26.790.423	5.098.290
PROGRAMA APOYO REENCUENTRO ED	4.959.000	4.711.477
PRO-RETENCIÓN	21.831.423	386.813
8. INDEMNIZACIONES	110.042.913	102.809.865
Indemnizaciones	110.042.913	102.809.865
FAEP	24.195.267	24.195.267
FAEP	24.195.267	24.195.267





LICEO POLIVALENTE ARTURO ALESSANDRI PALMA

CUENTA PÚBLICA 2022